

在庫
52アイテム

パッチン錠 Toggle Latches

ロゴマークの横の数字は各ブランドの在庫アイテム数です。

機械部品

リング・オイルシール

ゴム素材

樹脂素材

金属素材

炭素繊維

セラミック素材

防振材

アジャスター

プランジャー

金型用ばね

ばね

割ピン

スナップリング

オイルゲージ

オイル栓

ノブ

レバー

ハンドル・グリップ

取手

蝶番

スライドレール

ステー

パッチン錠

締結部品

アルミフレーム

トラスコ 在庫 **38,650** アイテム

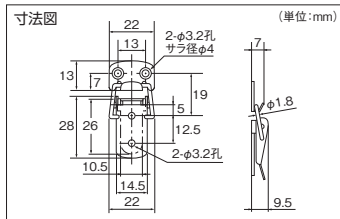
Toggle Latch
パッチン錠(標準タイプ・スチール製) RoHS

.Com
図面

仕様 ●本体取付穴寸法:3.2mm
●受け穴寸法:3.3mm
材質 ●冷間圧延鋼板(SPCC)
●表面処理:
ニッケルメッキ仕上げ
製造国 ●日本



P-24



トラスコ 在庫 **38,650** アイテム

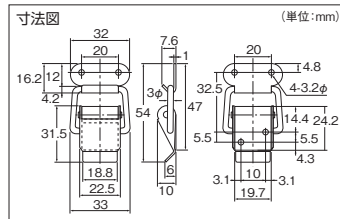
Toggle Latch
パッチン錠(標準タイプ・スチール製) RoHS

.Com
図面

仕様 ●本体取付穴寸法:3.3mm
●受け穴寸法:3.3mm
材質 ●冷間圧延鋼板(SPCC)
●表面処理:
ニッケルメッキ仕上げ
製造国 ●日本



P-23



発注単位1パック (価格改定日 16.01) トラスコ中山株 [593060]

発注コード	品番	価格 (1パック)	メーカー希望小売価格 (1パック)	パック入数 (個)	梱包数 (パック)	質量 (g/パック)
232-7911	P-24	¥518(¥480)	¥560	4	10	50

☎商品のお問い合わせ:0120-509-849 <http://www.orange-book.com/>

発注単位1パック (価格改定日 16.01) トラスコ中山株 [593060]

発注コード	品番	価格 (1パック)	メーカー希望小売価格 (1パック)	パック入数 (個)	梱包数 (パック)	質量 (g/パック)
232-8291	P-23	¥620(¥574)	¥670	4	10	130

☎商品のお問い合わせ:0120-509-849 <http://www.orange-book.com/>

トラスコ 在庫 **38,650** アイテム

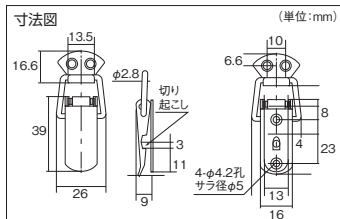
Toggle Latch
パッチン錠(標準タイプ・スチール製) RoHS

.Com
図面

仕様 ●本体取付穴寸法:3.8mm
●受け穴寸法:4.1mm
材質 ●冷間圧延鋼板(SPCC)
●表面処理:
ニッケルメッキ仕上げ
製造国 ●日本



P-22



トラスコ 在庫 **38,650** アイテム

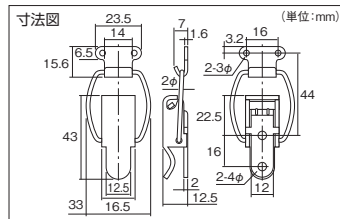
Toggle Latch
パッチン錠(標準タイプ・スチール製) RoHS

.Com
図面

仕様 ●本体取付穴寸法:4.0mm
●受け穴寸法:3.0mm
材質 ●冷間圧延鋼板(SPCC)
●表面処理:
ニッケルメッキ仕上げ
製造国 ●日本



P-32



発注単位1パック (価格改定日 16.01) トラスコ中山株 [593060]

発注コード	品番	価格 (1パック)	メーカー希望小売価格 (1パック)	パック入数 (個)	梱包数 (パック)	質量 (g/パック)
232-8178	P-22	¥842(¥780)	¥910	4	10	80

☎商品のお問い合わせ:0120-509-849 <http://www.orange-book.com/>

発注単位1パック (価格改定日 16.01) トラスコ中山株 [593060]

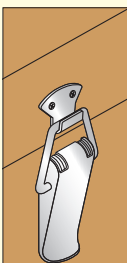
発注コード	品番	価格 (1パック)	メーカー希望小売価格 (1パック)	パック入数 (個)	梱包数 (パック)	質量 (g/パック)
232-8585	P-32	¥2,667(¥2,469)	¥2,880	4	10	140

☎商品のお問い合わせ:0120-509-849 <http://www.orange-book.com/>



パッチン錠の種類

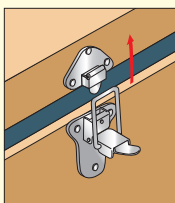
標準タイプ



標準タイプのパッチン錠です。様々な大きさがあります。用途に応じてお選びください。

P-22/P-20F
P-23/P-24
P-91/P-32

横ズレ防止タイプ



本体に受金具が入り込みますのでフタ止めに最適です。

P-11/P-16/P-17
P-18/P-19/P-39
P-44/P-45/P-46
P-47/P-48/P-49

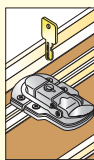
鍵穴付タイプ



南京錠がかけられるパッチン錠です。

P-20
P-21
P-93

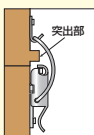
鍵付タイプ



キーを右に回すとロックし、左に回すと開錠します。

L-11
L-12
L-25
L-35

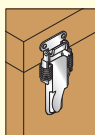
曲線アームタイプ



箱の突出部などを避けて金具止めが可能です。

P-147-1
P-147-2

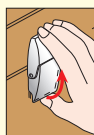
パネタイプ



ばね作用により振動を吸収します。

P-30
P-31

ラッチタイプ



振動でラッチが外れません。

P-36